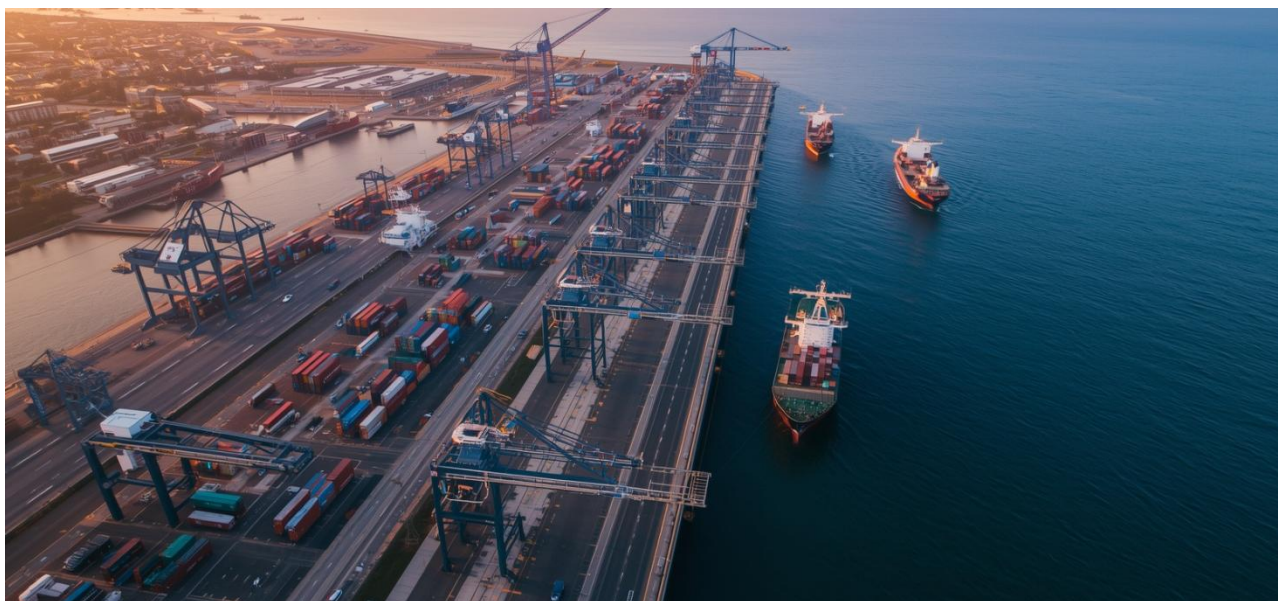


Transport & Logistik in Rumänien & Republik Moldau

Markterkundung | 26.-30.10.2026



Bildunterschrift: Canva

Vom **26.10.** bis zum **30.10.2026** führt **AHK Rumänien**, im Auftrag des Bundesministeriums für Wirtschaft und Energie (BMWE), eine **Markterkundungsreise zum Thema Transport und Logistik** nach **Rumänien und in die Republik Moldau** durch. Es handelt sich dabei um eine projektbezogene Fördermaßnahme im Rahmen des Markterschließungsprogramms für KMU. Zielgruppe sind vorwiegend kleine und mittlere deutsche Unternehmen.

Zielmarkt und -branche

Rumänien und die Republik Moldau nehmen aufgrund ihrer strategischen geografischen Lage zwischen der Europäischen Union und Osteuropa eine zunehmend wichtige Rolle im regionalen Transport- und Logistiksystem ein. Beide Länder fungieren als Schnittstelle zwischen dem EU-Binnenmarkt und den osteuropäischen sowie internationalen Handelsströmen. Eine wachsende Bedeutung kommt insbesondere **multimodalen Transportlösungen** zu, die See-, Binnen-, Schienen- und Straßentransport miteinander verknüpfen.

Zentrale Verkehrsknotenpunkte wie die Häfen Constanța, Galați und Giurgulești bilden wesentliche Drehscheiben für den See- und Binnenschiffsverkehr sowie für den Weitertransport per Schiene und Straße. **Laufende Infrastrukturmodernisierungen** in den Bereichen Hafenlogistik, Verkehrsanbindung und intermodale Umschlagkapazitäten tragen dazu bei, die Leistungsfähigkeit und Attraktivität der Region für internationale Logistik- und Transportaktivitäten weiter zu erhöhen.

Durchführer



Deutsch-Rumänische
Industrie- und Handelskammer
Camera de Comerț și Industrie
Româno-Germană

Zielgruppe

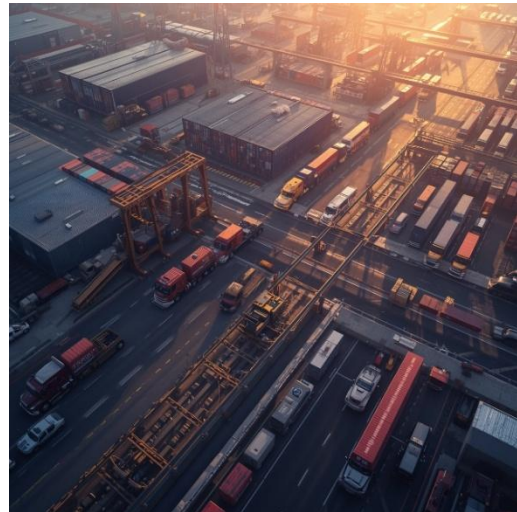
Kleine und mittlere deutsche Unternehmen aus den Bereichen:

- Straßen- und Schienentransport
- Logistik und multimodale Transportlösungen
- Hafen- und Binnenschifffahrt
- Transporttechnologien und Digitalisierung

Anbieter von Dienstleistungen, Systemlösungen und Technologien entlang logistischer Wertschöpfungsketten.

Chancen für deutsche Unternehmen

Rumänien und die Republik Moldau bieten deutschen KMU im Transport- und Logistiksektor attraktive Marktchancen aufgrund ihrer strategischen Lage an der Schnittstelle zwischen der Europäischen Union und Osteuropa sowie ihrer Funktion als wichtige Transit- und Verbindungskorridore. Beide Länder verfügen über ein ausgeprägtes **Wasserstraßen- und Hafentpotenzial**, insbesondere entlang der **Donau** und über leistungsfähige Hafenstandorte wie **Constanța, Galați, Brăila und Giurgulești**, die zentrale Umschlagpunkte für regionale und internationale Warenströme darstellen. Gleichzeitig besteht in beiden Märkten ein erheblicher Modernisierungs- und Investitionsbedarf in der Hafen-, Schienen-, Straßen- und intermodalen Infrastruktur. Insbesondere die Verbesserung der multimodalen Anbindung, der



Bildunterschrift: Canva

Leistungsfähigkeit bestehender Anlagen sowie die Digitalisierung und Einführung effizienter, nachhaltiger Transportlösungen eröffnen konkrete Einsatzfelder für deutsche Technologien, Dienstleistungen und Know-how. **Umfangreiche EU- und nationale Investitionsprogramme** sowie laufende Reform- und Ausbauprojekte schaffen dabei ein planbares Umfeld für langfristige Kooperationen und Markteintritte deutscher Unternehmen.

Vorteile einer Teilnahme

- Praxisnahe Einblicke durch Objekt-, Unternehmens- und Hafenbesuche
- Maßgeschneiderte B2B-Gespräche mit relevanten Marktakteuren
- Direkter Zugang zu Entscheidern und Institutionen
- Reduziertes Markteintrittsrisiko
- Umfassende organisatorische und fachliche Begleitung
- Vorbereitendes Zielmarktwebinar inkl. Handout

Vorläufiges Programm

Datum	Programmpunkt
26.10.2026	Anreise, Briefing & Einführung durch AHK Rumänien, GTAI und Deutsche Botschaft Bukarest
27.10.2026	Fachworkshop: Effizienter Transport & Marktumfeld Rumänien & B2B-Gespräche Unternehmens- und Objektbesuche
28.10.2026	Workshop See- und Binnenschifffahrt Besuch Hafen Giurgulesti & Galați: Gespräche mit Hafenbetreibern und Unternehmen
29.10.2026	Besuch Seehafen Constanta & Austausch mit Unternehmen und Institutionen im Hafenbereich
30.10.2026	Ministeriumsbesuch & Abreise

Kosten und Teilnahmebedingungen

Das Projekt ist Bestandteil des Markterschließungsprogramms für KMU und unterliegt den De-Minimis-Regelungen. Der Eigenanteil der Unternehmen beträgt:

- 250 EUR (netto) für Unternehmen mit weniger als 2 Mio. EUR Jahresumsatz und weniger als 10 Beschäftigten

- 850 EUR (netto) für Unternehmen mit weniger als 150 Mio. EUR Jahresumsatz und weniger als 750 Beschäftigten
- 1.500 EUR (netto) für Unternehmen ab 150 Mio. EUR Jahresumsatz oder ab 750 Beschäftigten

Individuelle Reise-, Unterbringungs- und Verpflegungskosten sind von den Teilnehmenden selbst zu tragen.

Durchführer / Partner



Die AHK Rumänien, die 2002 in Bukarest gegründet wurde, vertritt die deutsche

Wirtschaft in Rumänien. Mit über 700 Mitgliedsunternehmen ist sie die größte bilaterale Industrie- & Handelskammer des Landes und bietet ein starkes Netzwerk in den Bereichen Wirtschaft, Politik und Verwaltung.



Die LNC GmbH ist ein international tätiges Beratungsunternehmen für die Logistik- und

Mobilitätswirtschaft. Seit über 20 Jahren entwickeln wir für Kunden aus den Bereichen Industrie, Handel, Dienstleistung und öffentliche Hand markt- und nutzerkonforme Lösungen und begleiten Kunden von der Konzeption bis zur Umsetzungsunterstützung in allen Phasen der Projektbearbeitung.

Anmeldung und Kontakt

AHK Rumänien

Tel: +40 751 038 838

E-Mail: ciotau.mariana@ahkrumaenien.ro

Frau Mariana Ciotau, Senior Consultant and Team Leader GreenTech

LNC LogisticNetwork Consultants GmbH

Tel: +49 170 59 50 638

E-Mail: jk@lnc-berlin.de

Herr Dr. Jens Klauenberg, Prokurist | Senior Consultant

[Link zur Projektseite](#)

Anmeldeschluss: 20.06.2026

Das Markterschließungsprogramm für kleine und mittlere Unternehmen ist ein Förderprogramm des:



Bundesministerium
für Wirtschaft
und Energie



MITTELSTAND
GLOBAL
MARKTERSCHLIEßUNGS-
PROGRAMM FÜR KMU



GERMANY
TRADE & INVEST

Das Markterschließungsprogramm wird im Auftrag des Bundesministeriums für Wirtschaft und Energie umgesetzt von: